

**Carrello compatto a 4 ruote motrici**

- Capacità di sollevamento: 2000 e 2500 kg
- Altezza alla protezione conducente: 1,99 m
- Semi-fuoristrada
- Motore Perkins Turbo: 60 cv – 44,7 kw
- Trasmissione idrostatica

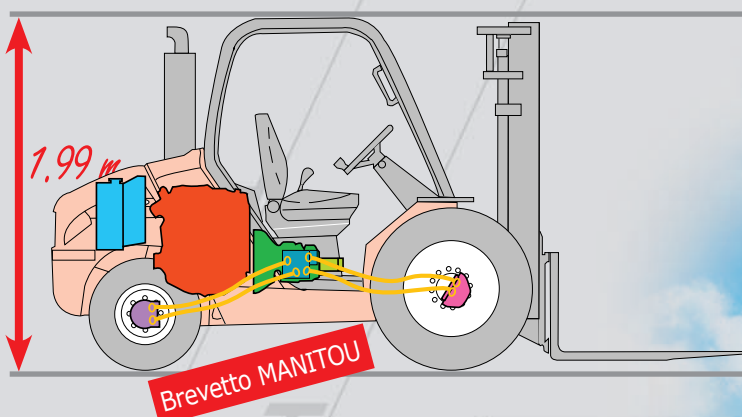


# MH 20/MH 25 - 4 T Buggie,

Dopo il successo derivante dall'introduzione sul mercato del suo carrello elevatore semi-industriale MSI estremamente stabile e polivalente e dal concetto esclusivo, MANITOU presenta la gamma MH 20 / MH 25 - 4 T Buggie *Evolution*, carrelli particolarmente compatti e con 4 ruote motrici a trazione permanenti.

- **La compattezza della gamma MH permette di lavorare anche negli spazi più ridotti**

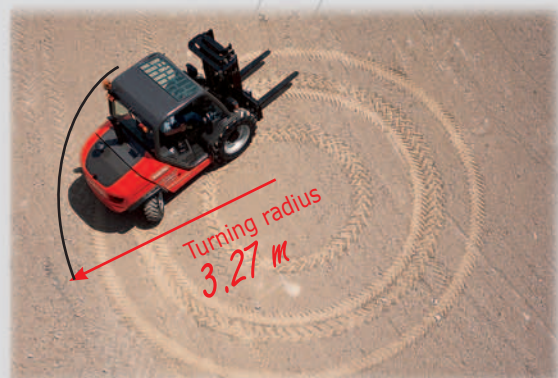
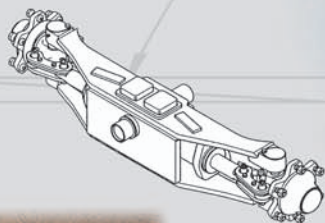
Il motore posizionato nella parte posteriore, consente di avere un carrello dalle **dimensioni estremamente compatte** (meno di 2 metri di altezza) e con posto di guida molto basso da terra a cui si accede direttamente, senza gradino intermedio, sia da una parte che dall'altra contribuendo a migliorare la produttività dell'operatore.



Le **4 ruote motrici** consentono al carrello MH una grande capacità di trazione per la movimentazione anche sui terreni accidentati.

- **Grande manovrabilità in tutte le situazioni**

Il carrello MH, grazie ad un raggio di sterzata eccezionale, (assale monoblocco con cilindro integrato) consente raggi di sterzata estremamente ridotti.



Ideale per le movimentazioni in spazi ristretti o nei cantieri dove le aree di manovra sono ridotte al minimo.



# i carrelli compatti a 4 ruote motrici

## • L'ergonomia del posto di guida

Nella versione standard il carrello MH è dotato di **cabina sollevabile elettro-idraulicamente con vetri anteriore e posteriore con tergicristalli e protezione superiore**. A richiesta può essere equipaggiato con cabina chiusa (altezza = 2,10 m).

Al posto di guida si accede direttamente, senza gradini intermedi, e questo affatica meno l'operatore che ha la possibilità inoltre di salire e scendere da tutte e due le parti del carrello.

A fianco del sedile, **una singola leva a doppia funzione, comanda il sollevamento/discesa e il brandeggio (10°/12°)**.

Il carrello, dispone di **acceleratore automatico e indipendente sulla leva di sollevamento** per velocizzare i tempi di movimentazione.

Una seconda leva idraulica permette di azionare un accessorio idraulico come lo spostamento laterale o un attrezzatura opzionale.

**Un pannello di controllo molto intuitivo raggruppa molteplici funzioni tra cui:**

① - Il bloccaggio del differenziale permette la ripartizione di trazione sulle ruote anteriori e posteriori



② - Il sollevamento elettro-idraulico del posto guida (standard), consente un facile accesso al motore per le operazioni di manutenzione riducendo i tempi di intervento.



## • La grande stabilità dei carrelli MH assicura una totale sicurezza

L'**inclinazione all'indietro (12°)** del montante e il **centro di gravità del carrello molto basso**, assicurano una notevole stabilità a carico.






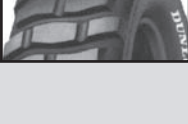
Sui carrelli MH è possibile montare una pala per la movimentazione di materiali.



# Montanti MH 20/25 - 4 T Buggie - EN 1726 - 1 appendice H

MONTANTI	TIPO CARRELLO	ELEVAZIONE TOTALE SULLE FORCHE (mm)	INGOMBRO CON MONTANTE CHIUSO (mm)	ALZATA LIBERA (mm)	INGOMBRO ALLA MAX ELEVAZIONE (mm)	ELEVAZIONE A MAX CAPACITÀ (mm)		CAPACITÀ A MAX ELEVAZIONE (kg)		ANGOLO DI BRANDEGGIO	
						Con spost. laterale	Senza spost. laterale	Con spost. laterale	Senza spost. laterale		
DUPLEX VISIBILITÀ TOTALE (DVT)	3.00 m	MH 20 - 4T MH 25 - 4T	3030	2145	130	3831	3000 3000	3000 3000	2000 2400	2000 2500	10/12°
	3.30 m	MH 20 - 4T MH 25 - 4T	3330	2295	130	4131	3300 3300	3300 3300	2000 2400	2000 2500	10/12°
	3.50 m	MH 20 - 4T MH 25 - 4T	3530	2395	130	4331	3300 3300	3300 3300	1800 1800	1800 1900	10/12°
	3.70 m	MH 20 - 4T MH 25 - 4T	3730	2555	130	4531 3300	3300 3300	3300 3300	1600 1800	1600 1900	10/12°
	4.00 m	MH 20 - 4T MH 25 - 4T	4030	2745	130	4831	3300 3300	3300 3300	1500 1350	1500 1550	10/12°
	4.50 m	MH 20 - 4T MH 25 - 4T	4530	2995	130	5331	3300 3300	3300 3300	1100 1000	1100 1100	10/12°
TRIPLEX VISIBILITÀ TOTALE	3.30 m	MH 20 - 4T MH 25 - 4T	3340	1990	-	4070	3300 3300	3300 3300	2000 2400	2000 2500	10/12°
TRIPLEX ALZATA LIBERA (TAL)	3.70 m	MH 20 - 4T MH 25 - 4T	3740	1990	1216	4469	3300 3300	3300 3300	1600 1800	1600 1900	10/12°
	4.00 m	MH 20 - 4T MH 25 - 4T	4040	2045	1316	4769	3300 3300	3300 3300	1500 1350	1500 1550	10/12°
	4.30 m	MH 20 - 4T MH 25 - 4T	4340	2145	1416	5069	3300 3300	3300 3300	1200 1100	1200 1250	10/12°
	4.70 m	MH 20 - 4T MH 25 - 4T	4740	2295	1566	5469	3300 3300	3300 3300	1000 900	1000 1000	10/12°

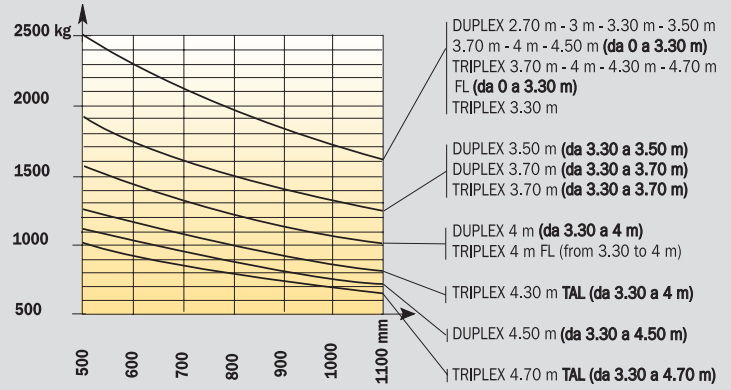
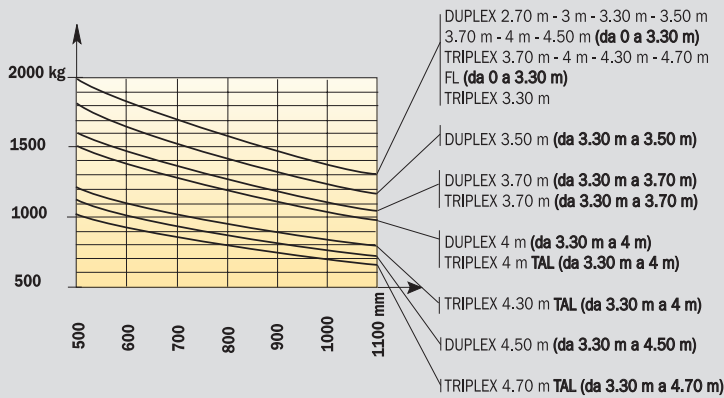
## Gommature MH 20/25 - 4 T Buggie

	Versione		Tipo	Larghezza pneumatici (mm)	Larghezza esterna ruote (mm)	Profilo
Standard	Agricoltura	Ant.	275/80 R20 XM 27	280	1440	
	Mista	Post.	27.10 - 12 14PR IC 30	275	1439	
Opzioni	Mista	Ant.	10.5 R 20 MPT 80 14PR 134 G	266	1440	
	Mista larga	Ant.	10.5 R 20 MPT 80 14PR 134 G	266	1522	
		Ant.	15.5/55 R 18 SP PG7 14 PR	374	1540	
	Mista extra larga	Ant.	15.5/55 R 18 SP PG7 14 PR	374	1650	

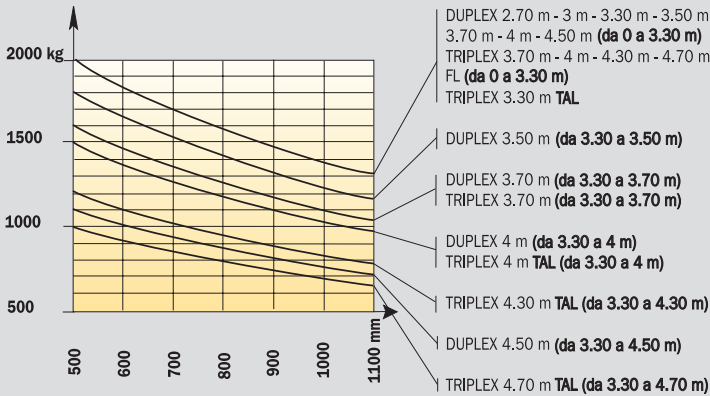
# MH 20/25 – 4 T Buggie Diagrammi di portata

## Secondo EN 1726 – 1 appendice H (standard per carrelli fuoristrada)

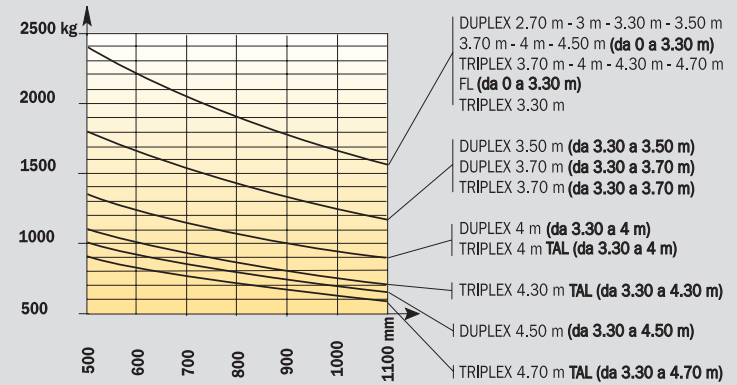
### MH 20 – 4 T Buggie (senza spostamento laterale)    MH 25 – 4 T Buggie (senza spostamento laterale)



### MH 20 – 4 T Buggie (con spostamento laterale)

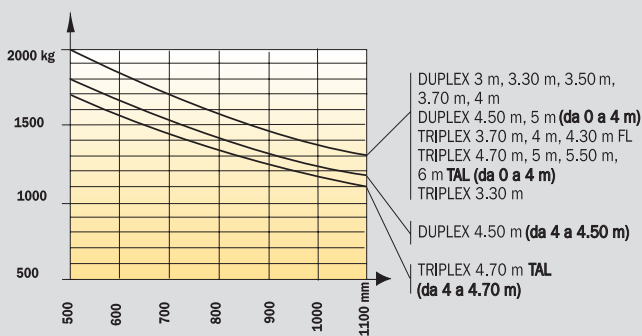


### MH 25 – 4 T Buggie (con spostamento laterale)

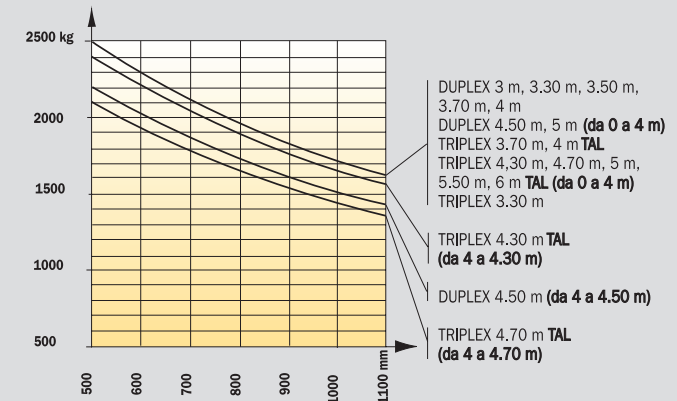


## Secondo EN 1726 – 1 ISO 1074 (standard per carrelli industriali)

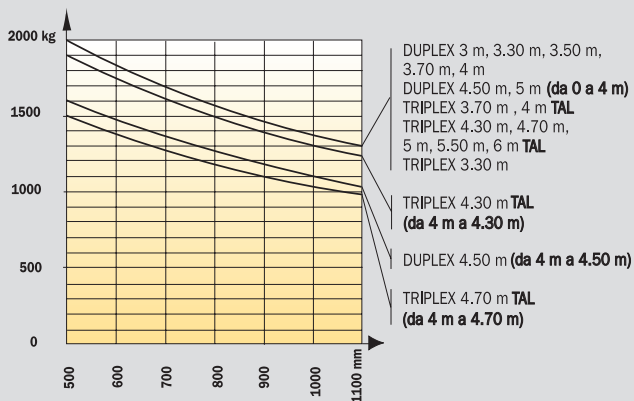
### MH 20 – 4 T Buggie (senza spostamento laterale)



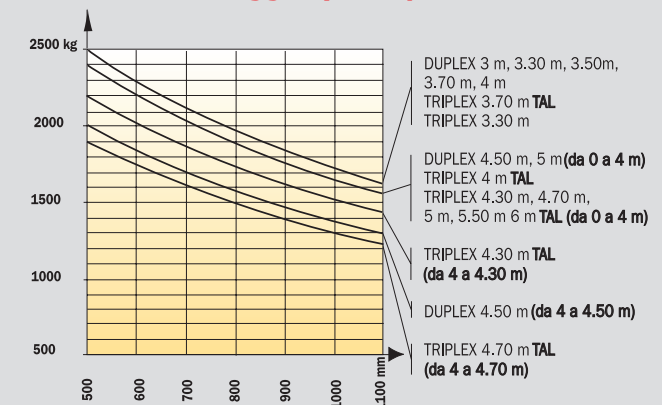
### MH 25 – 4 T Buggie (senza spostamento laterale)



### MH 20 – 4 T Buggie (con spostamento laterale)



### MH 25 – 4 T Buggie (con spostamento laterale)



# MH 20 - 4 T Buggie *Evolution*

# MH 25 - 4 T Buggie *Evolution*



### Portata massima

MH 20 - 4 T Buggie ..... 2000 kg  
 MH 25 - 4 T Buggie ..... 2500 kg  
 a 500 mm di baricentro del carico



**Altezza di sollevamento standard** ..... 3.30 m



### Pneumatici

Anteriori ..... 275/80 R20 XM 27 Tubeless  
 Posteriori ..... 27.10 - 12 14 PR IC 30



### Forche (mm)

Lunghezza ..... 1100  
 Larghezza x spessore ..... 100 x 40  
 Massima distanza tra le forche (esterno) ..... 1260



### Freni idraulici ad azione negativa



### Motore Perkins Turbo

Tipo ..... 404 C - 22T  
 Cilindrata ..... 4 cilindri - 2216 cm<sup>3</sup>  
 Potenza (ISO/TR 14396) ..... 60 cv/44.7 kw  
 Coppia massima ..... 190 Nm a 1800 r.p.m.  
 Iniezione diretta  
 Raffreddamento ad acqua



### Trasmissione ..... Idrostatica

Ruote motrici ..... 4  
 Inversore di marcia elettro-idraulico  
 Motori idraulici su ruote anteriori ..... Rexroth  
 Motori idraulici su ruote posteriori ..... Poclairn  
 Velocità (avanti/indietro) ..... 1/1  
 Velocità di marcia massima ..... 14 km/h  
 Il bloccaggio del differenziale: ripartizione di trazione sulle ruote anteriori e posteriori



### Impianto idraulico

Pompa principale e ingranaggi:  
 MH 20 - 4 T ..... 145 bar/79 l/mn  
 MH 25 - 4 T ..... 180 bar/79 l/mn  
 Pompa di sterzo ..... 125 bar/79 l/mn



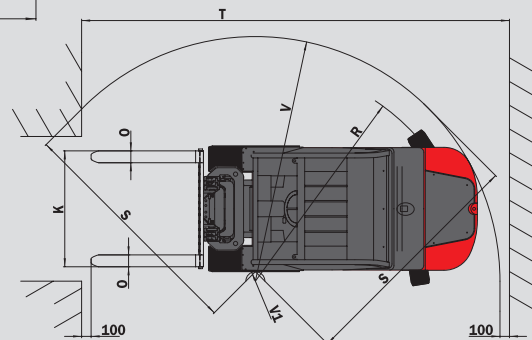
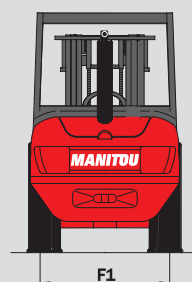
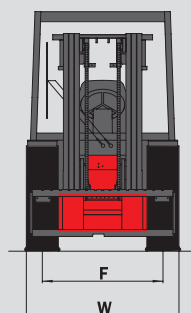
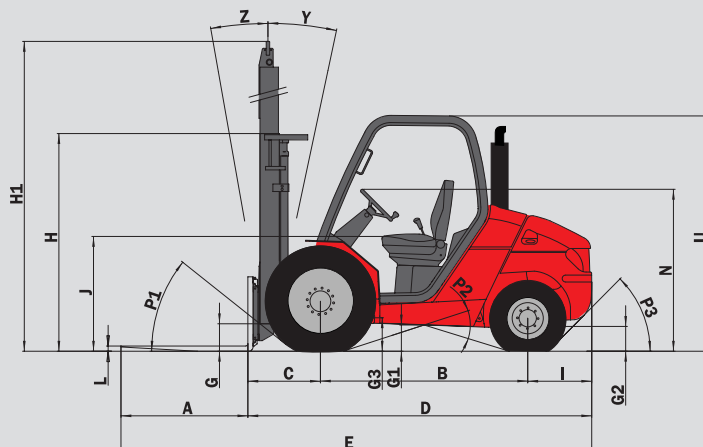
### Capacità serbatoi

Sistema di raffreddamento ..... 10.5 l.  
 Olio motore ..... 9.75 l.  
 Olio trasmissione idrostatica ..... 95 l.  
 Carburante ..... 73.5 l.



### Peso a vuoto (con le forche)

MH 20 - 4 T ..... 4040 kg  
 MH 25 - 4 T ..... 4340 kg  
**Larghezza massima** ..... 1.44 m  
**Altezza** (con montante chiuso) ..... 1.99 m  
**Lunghezza** (con dorso forche) ..... 4.04 m  
**Altezza dal suolo** ..... 260 mm



	MH 20-4T	MH 25-4 T
A	1100	1100
B	1800	1800
C	625	625
D	2945	2945
E	4045	4045
F	1160	1160
F1	1164	1164
G	265	265
G*	235	235
G1	260	260
G1*	260	260
G2	215	215
G2*	230	230
G3	270	270
H	1835	1835
H*	1945	1945
H1	4070	4070
H1*	4469	4469
I	520	520
J	1025	1025
K	1260	1260
L	40	40
N	1450	1450
O	100	100
P1	49.5°	49.5°
P2	40.5°	40.5°
P3	44°	44°
R	3045	3045
S	2500	2500
T	5090	5090
U	1990	1990
V	3265	3265
V1	1080	1080
W	1440	1440
Y	12°	12°
Z	10°	10°

mm  
 G\* - G1\* - G2\* : con carico  
 H - H1 - R : standard  
 H\* - H1\* : opzione

### Versione Standard

- Sollevamento elettro-idraulico della cabina
- Vetro anteriore, vetro posteriore con tergicristalli e copertura superiore.
- Girofaro
- Avvisatore/acustico sulla retromarcia
- Impianto d'illuminazione
- Cintura di sicurezza
- Contaore
- Differenziale idraulico a controllo elettro-idraulico
- Freno di parcheggio con attivazione a pulsante
- Inversore di marcia a volante

AZIENDA CON SISTEMA DI GESTIONE  
 PER LA QUALITÀ CERTIFICATO DA DNV  
 = UNI EN ISO 9001:2000 =



Le specifiche riportate non impegnano il costruttore e possono essere modificate senza preavviso.  
 Gli allestimenti presentati possono essere di serie, in opzione o non disponibili secondo le versioni.

MANITOU Costruzioni Industriali srl

Via C. Colombo, 2 - Cavazzona  
 41013 CASTELFRANCO EMILIA (MO)  
 Tel. 059 / 959811 - Fax 059 / 959865  
 www.manitou.com

